



2. Obergeschoss

Europa-Saal / Paracelsus-Saal

Saal	Höhe ^{°*}	Länge x Breite [°]	m ²	Theater**	Klassen- zimmer**	Bankett rund
Europa-Saal inkl. Balkon und Seitengalerien	2,45 – 11,00	27,00 x 27,00	1.100	1.324	620	500 rund + 290 eckig
Europa-Saal exkl. Balkon und Seitengalerien	2,45 – 11,00	27,00 x 27,00	729	934	620	500 rund oder 540 eckig
Paracelsus-Saal	2,63	9,50 x 9,85	94	72	60	50

Bühnengröße

Fixe Bühne (nicht verfahrbar)	19,60 x 4,60 m
Erweiterte Bühne 1	19,60 x 5,90 m
Erweiterte Bühne 2	19,60 x 7,20 m
Bühnenhöhe	1,00 m
Portalhöhe (lichte Höhe)	6,00 m
Portalbreite	max. 19,40 – min. 13,80 m

Technische Versorgung Bühne

Stromversorgung	2 x 125 Ampere CEE 2 x 63 Ampere CEE 4 x 32 Ampere CEE 4 x 16 Ampere CEE 3 x 230 Volt
Anschlüsse befinden sich an der Bühnenrückwand – mittig.	
Lichtversätze	24 Kreise à 2,5 kW
DMX	4 DMX In 4 DMX Out
Intercom	4 Intercom
Video	24 BNC
Audio	24 XLR

DMX-, Intercom-, Video- und Audioverkabelungen laufen im Regieraum an der Saalhinterseite zusammen.

XLR-Anschlüsse zum Einspielen von Audiosignalen befinden sich im Bühnenbereich oder direkt in der Licht- und Tonregie an der Saalhinterseite.



2. Obergeschoss

Europa-Saal

Rohrwellenzüge (Firma Schnakenberg – direkt über der Bühne)

Anzahl	14 Stück (Abstand 0,5 m von Zug zu Zug) (Bühnenvorderkante ist Rohrwellenzug Nummer 1)	
Länge	17,80 m	
Max. Last	500 kg verteilt auf die gesamte Länge	
Rohrwellenzug 2	Lichtversätze 1 DMX Out	9 Kreise à 2,5 kW (belegt durch Hauslicht)
Rohrwellenzug 6	Stromanschluß geschaltet 1 DMX Out	10 Kreise LEE 3 Pol. à 2,5 kW (belegt durch Hauslicht)
Rohrwellenzug 9	6 Clay Paky	Stage Light 300

Hängepunkte mit Kettenzügen (im gesamten Saal verteilt – nicht über der Bühne)

Anzahl der Hängepunkte	20 Stück
Anzahl der Kettenzüge	14 Stück (max. 12 Stück gleichzeitig steuerbar)
Max. Last pro Kettenzug	500 kg (Pfaff, VBG 70)

Tontechnik

Tonmischpult	Soundcraft Soundcraft Si3
Beschallung	6 x Apogee AE 5 (2 links, 2 mitte, 2 rechts) 2 x Apogee AE 1 D Subwoofer 2 x King & Freitag CA Serie 1215-6-SP Fullrange System (portable) 2 x King & Freitag CA Serie 1215-9-SP Fullrange System (portable) 2 x King & Freitag CA Serie SW 118E-SP Subwoofer (portable) 8 x Apogee SSM: Frontfill Stage 4 x Apogee AE 3: Delay 1 8 x Apogee SSM: Delay 2 16 x Funkmikrofon-Kanäle Sennheiser 1 x 8 (EM 9046) 4 x 2 (EM 3532) Monitoring auf der Bühne 2 JBL G10 abgehängt vom 2. Rohrwellenzug
Intercom	Clear Com 7 x verkabelt, Clear Com 5 x wireless



2. Obergeschoss

Europa-Saal

Lichttechnik

Lichtmischpult	Road Hog 3 Full Boar inkl. Side Wing
Scheinwerfer	High End Systems SolaSpot Pro CMY High End Systems SolaWash 19 LED Showtec LED Pixel Bar 12x3 RGB GLP Volkslicht LED Selecon Performer (1.200 W) Selecon Pazific mit Farbwechsler Croma Q (1.000 W) Selecon Aurora (1.200 W) Selecon Compact (1.200 W) Selecon Pazific (600 W) Selecon Acclaim (600 W) Selecon Compact (1.200 W) Croma Q Martin MAC 500 Clay Paky Stage Light 300 Eurolite PAR 64, CP61 LED PARs Showtec M800 ml II

Lichtloge links

Stromversorgung	2 x 32 Ampere CEE
Lichtversätze	23 Kreise à 2,5 kW
DMX	2 DMX Out
Intercom	2 Intercom
Video	8 BNC

Lichtloge rechts

Stromversorgung	2 x 32 Ampere CEE
Lichtversätze	23 Kreise à 2,5 kW
DMX	2 DMX Out
Intercom	2 Intercom
Video	8 BNC

Zentralbrücke

Stromversorgung	3 x 32 Ampere CEE
Lichtversätze	24 Kreise à 2,5 kW
DMX	3 DMX Out
Intercom	3 Intercom



2. Obergeschoss

Europa-Saal

Über Europasaal (begehbare Decke)

Lichtversätze DMX	12 Kreise à 2,5 kW 4 DMX Out
----------------------	---------------------------------

Galerie

Stromversorgung	4 x 32 Ampere CEE (je Seite 2 Stück)
Lichtversätze	52 Kreise à 2,5 kW
DMX	4 DMX Out
Intercom	4 Intercom
Video	8 BNC rechts 8 BNC links

Stromanschlüsse / Datenleitungen

Parterre	3 x 380 V / 32 A, 4 x 230 V / 16 A
Seitengalerie	2 x 230 V / 16 A, 2 x CAD 5 Netzwerkanschluss
Balkon	2 x 380 V / 32 A
Balkon Mitte	18 x BNC Leitung in die Regie 12 x XLR Leitung in die Regie

Videotechnik

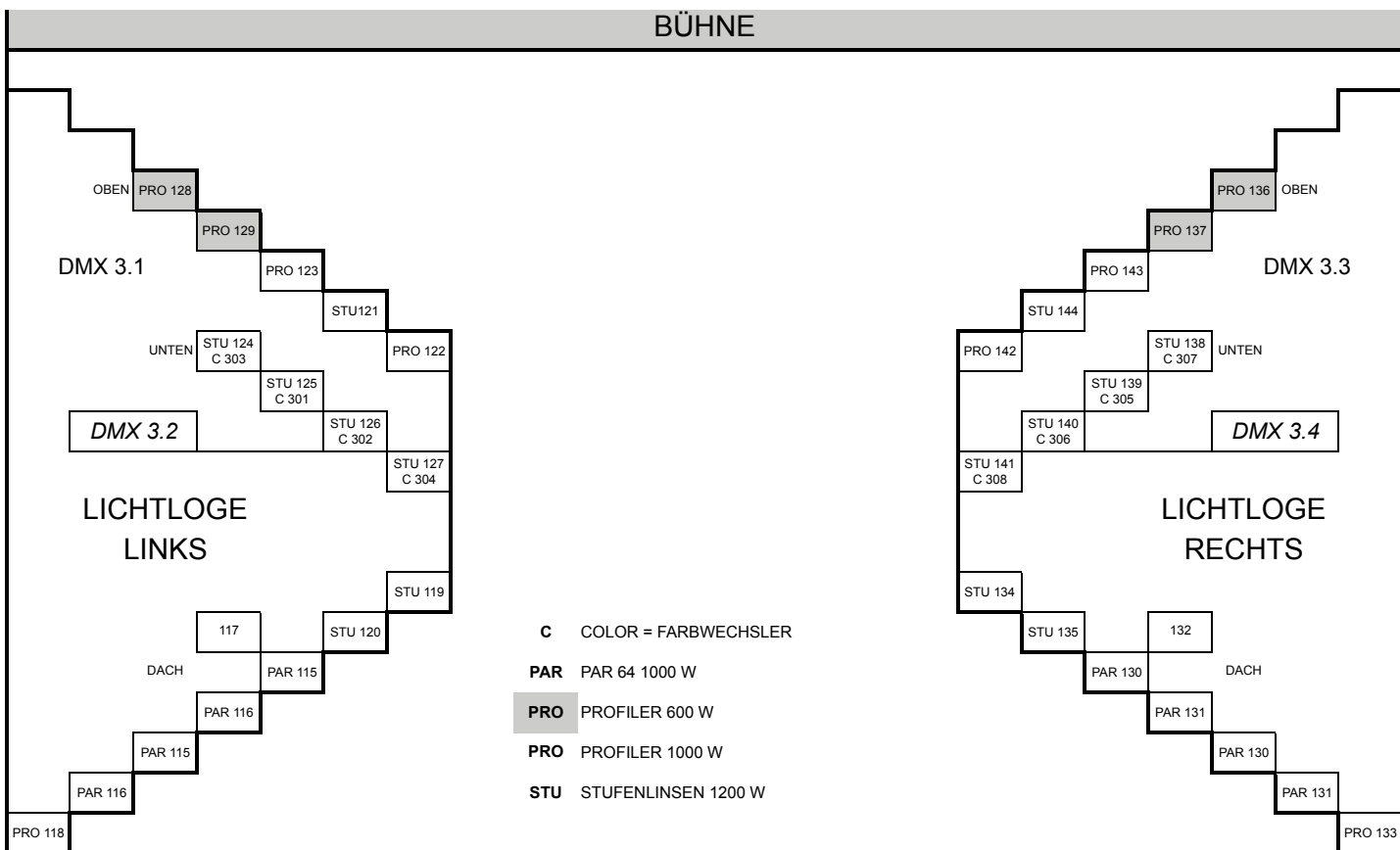
Projektoren	3 BARCO RLM W14, DLP, 14.500 ANSI Lumen, WUXGA
Seamless Switcher	Vista Spyder X20-16 x IN, 8 x OUT
Medienserver	COOLUX Pandoras Box Dual Player 4K
Kameras	2 x Panasonic HD Kameras (AW-HE120W)
Spannleinwand	1 x 16,2 x 3,75 m
Motorleinwände	1 Stück 8 x 4,5 m

Dolmetscheinrichtung fix Europa-Saal

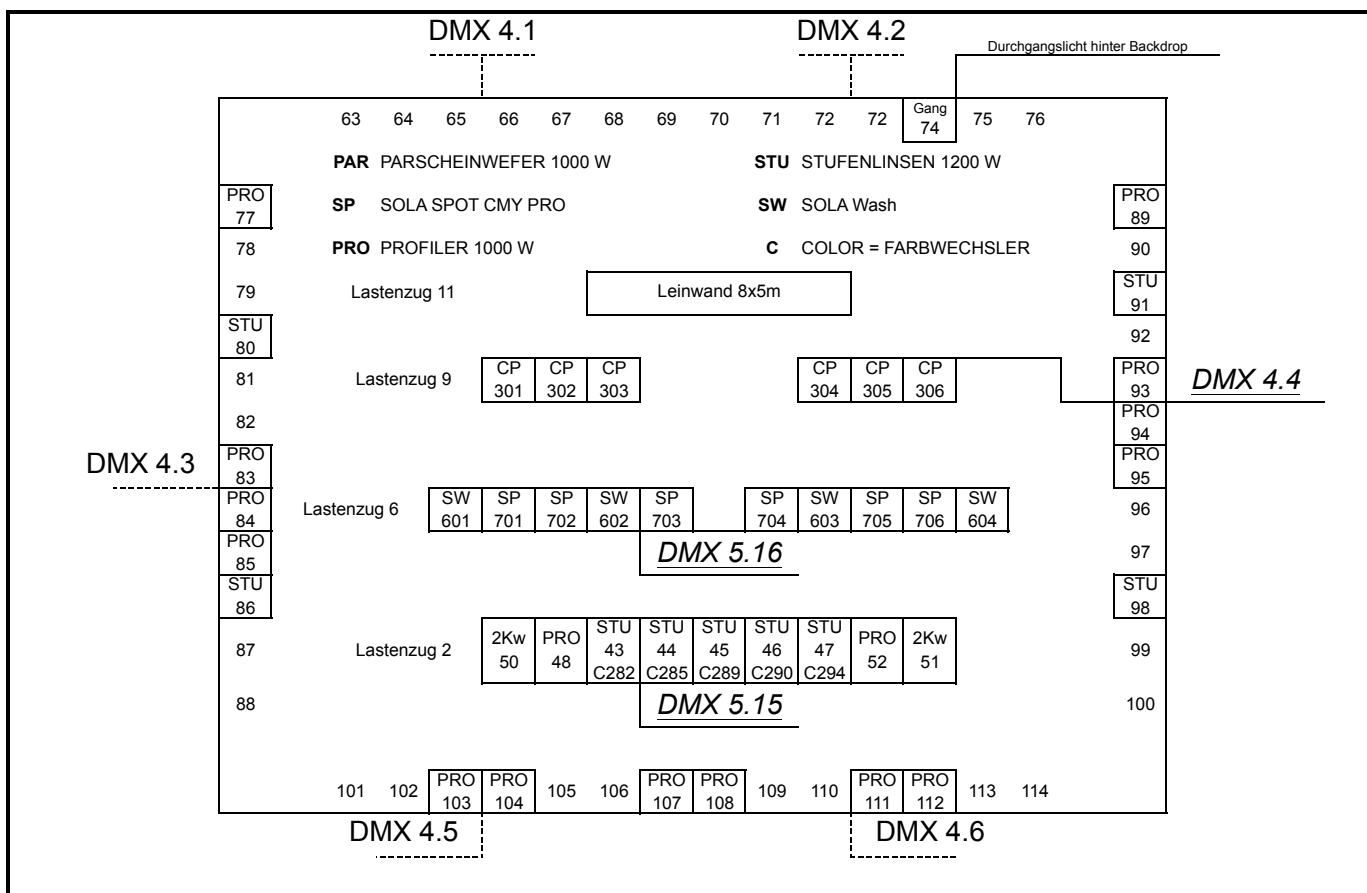
Anzahl Kabinen	7 Stück für je 3 Personen – 5. OG
Anzahl Kopfhörer IR-Empfänger inkl. Headsets	600 Stück
Firma	Siemens



Bühnenbeleuchtung Lichtlogen

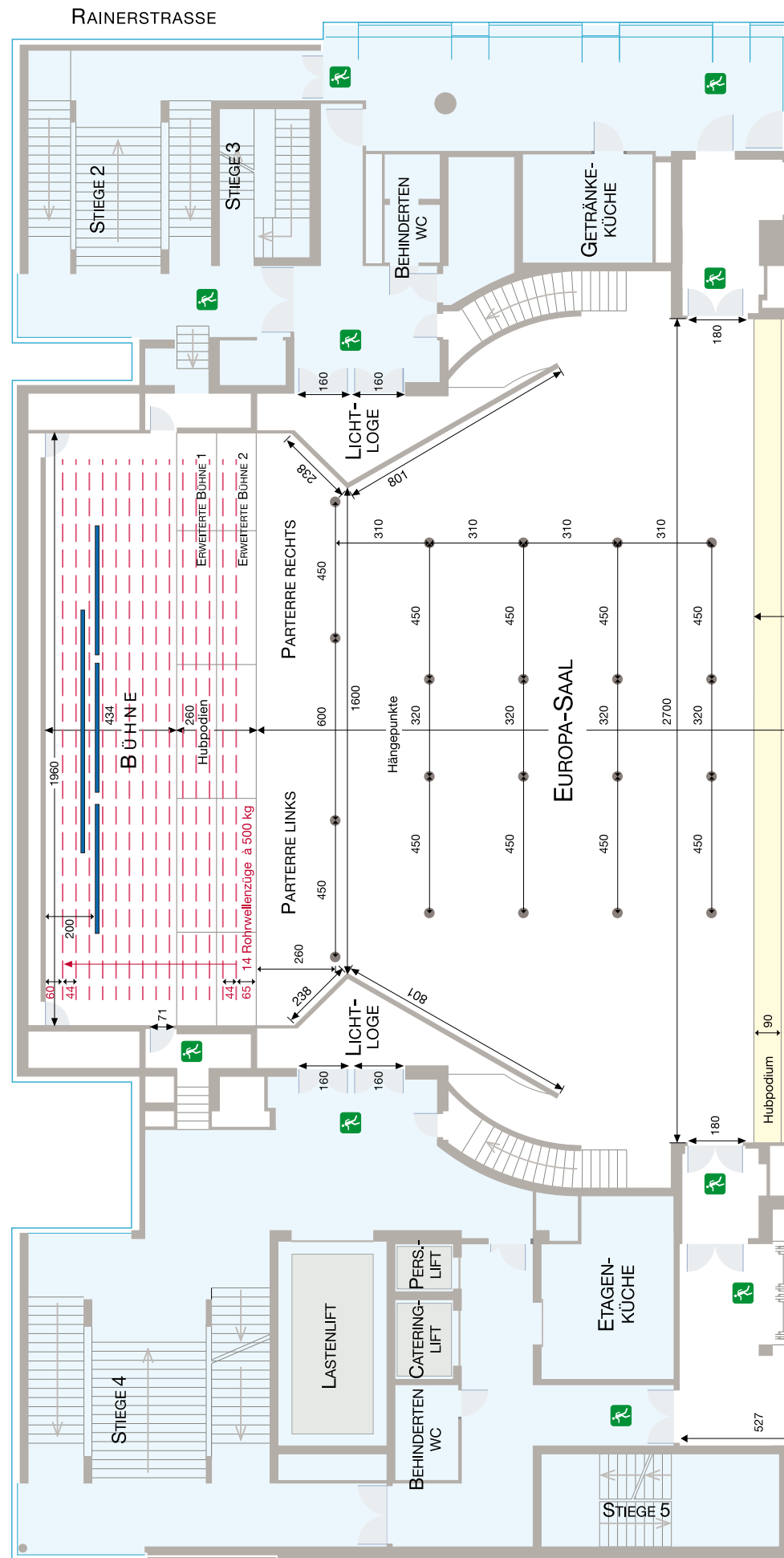


GALERIE OBER DER BÜHNE

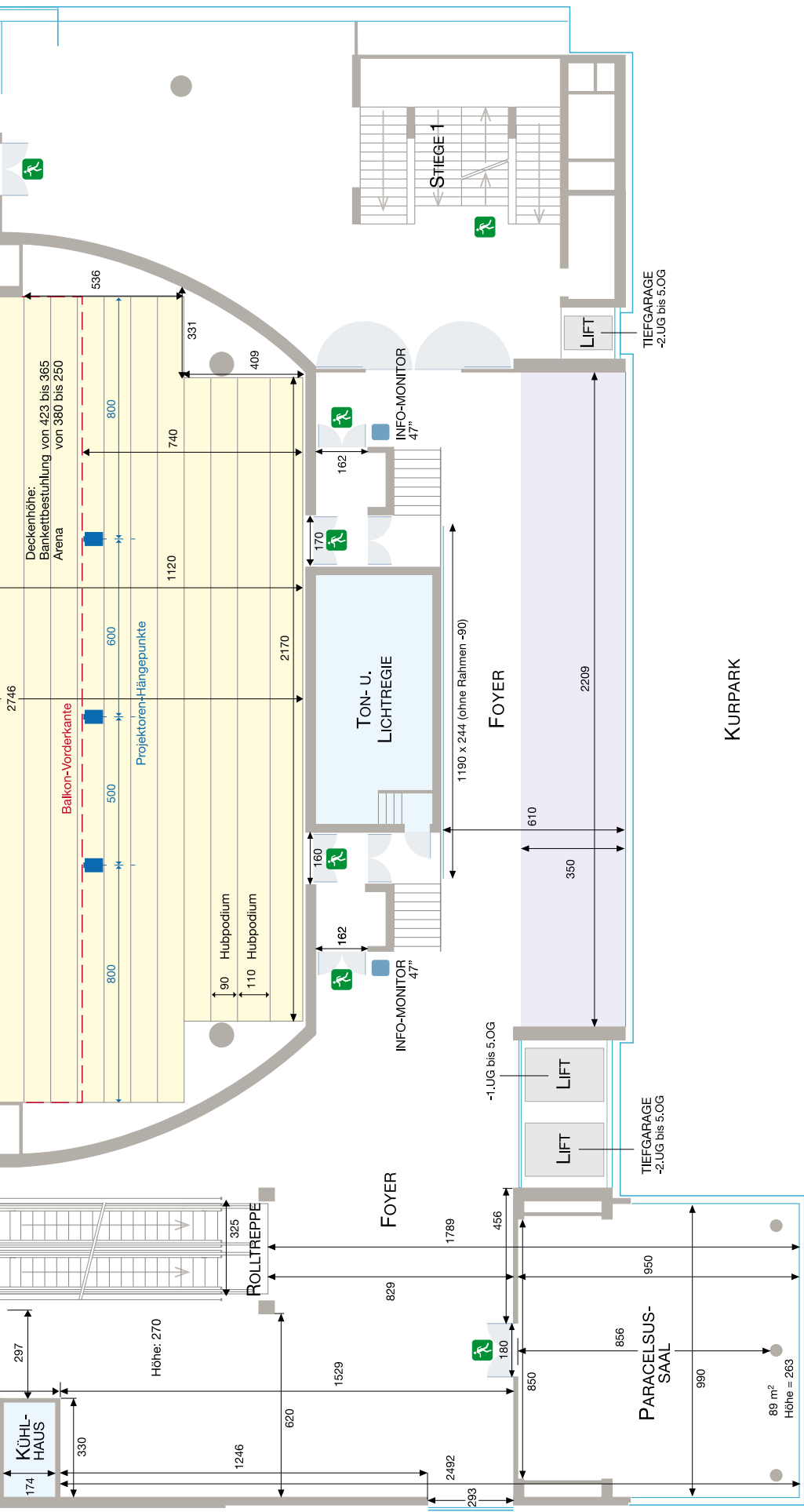


2. Obergeschoss

AUERSPERGSTRASSE



RAINERSTRASSE



Stand: 08/2017

2. Obergeschoss / Elektroplan

